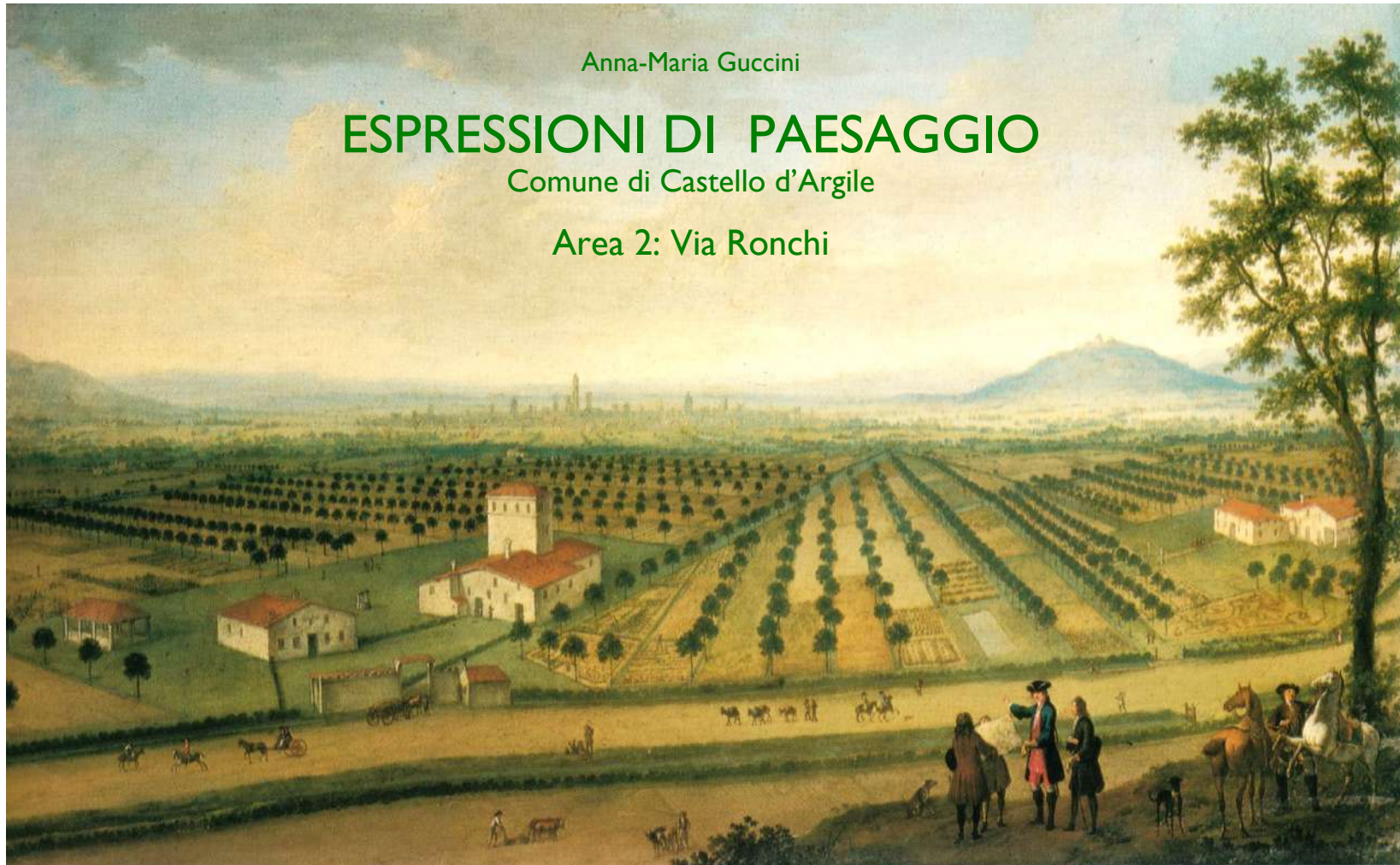


Anna-Maria Guccini

ESPRESSIONI DI PAESAGGIO

Comune di Castello d'Argile

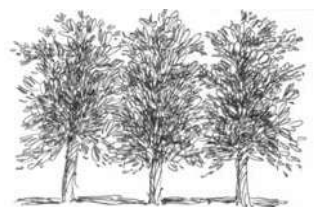
Area 2: Via Ronchi



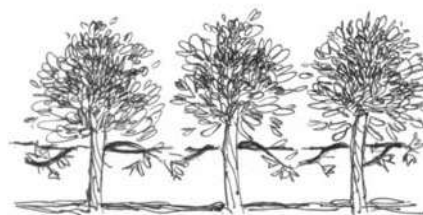
ELEMENTI DI RISORSA



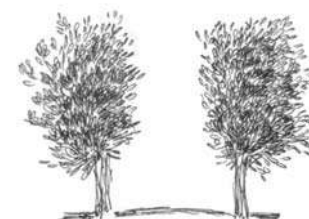
Albero monumentale



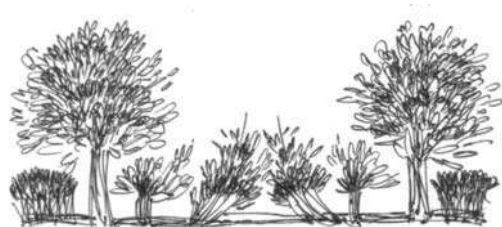
Filare



Piantata



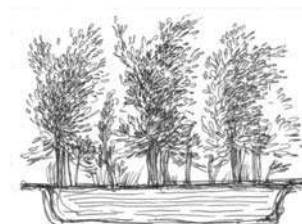
Doppio filare / Viale alberato



Giardino storico o di pregio



Zona boscata / Verde di pregio



Macero



Siepe



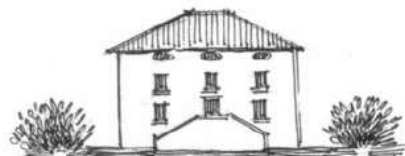
Pilastrino



Edificio di culto



Torre / edificio fortificato



Villa



Edificio di pregio



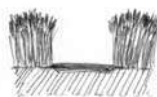
Edifici rurali / edifici rurali con corte



Opificio



Viabilita' storica primaria



Viabilita' storica interpodereale



Vie e specchi d'acqua

LEGENDA



Elemento di risorsa:

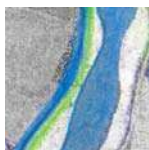
Corti rurali, ville, edifici di pregio, opifici, luoghi di culto, pilastrini, alberi monumentali, verde/giardini di pregio, filari e doppi filari alberati, piantate, viabilità storica primaria e interpoderale, vie e specchi d'acqua, maceri



Edificato di pregio



Corti rurali



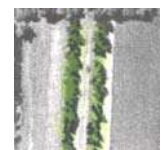
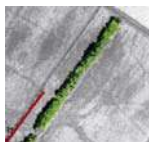
Vie e specchi d'acqua



Maceri



**Verde di pregio
Giardino storico
Zona boscata**



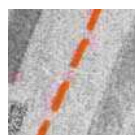
**Filari alberati
Filaretti
Piantate
Doppio filare**



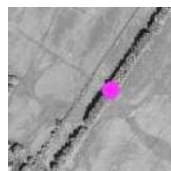
Alberi monumentali



**Viabilità storica
primaria e interpoderale**



**Viabilità storica
primaria e interpoderale dismessa**



Elemento di risorsa



Area di interesse
Insieme di Elementi di risorsa



Area di tutela delle Aree di interesse
Area di sedime dell'insieme di Elementi di risorsa,
utile alla conservazione percettiva della successione
visiva delle Aree di interesse

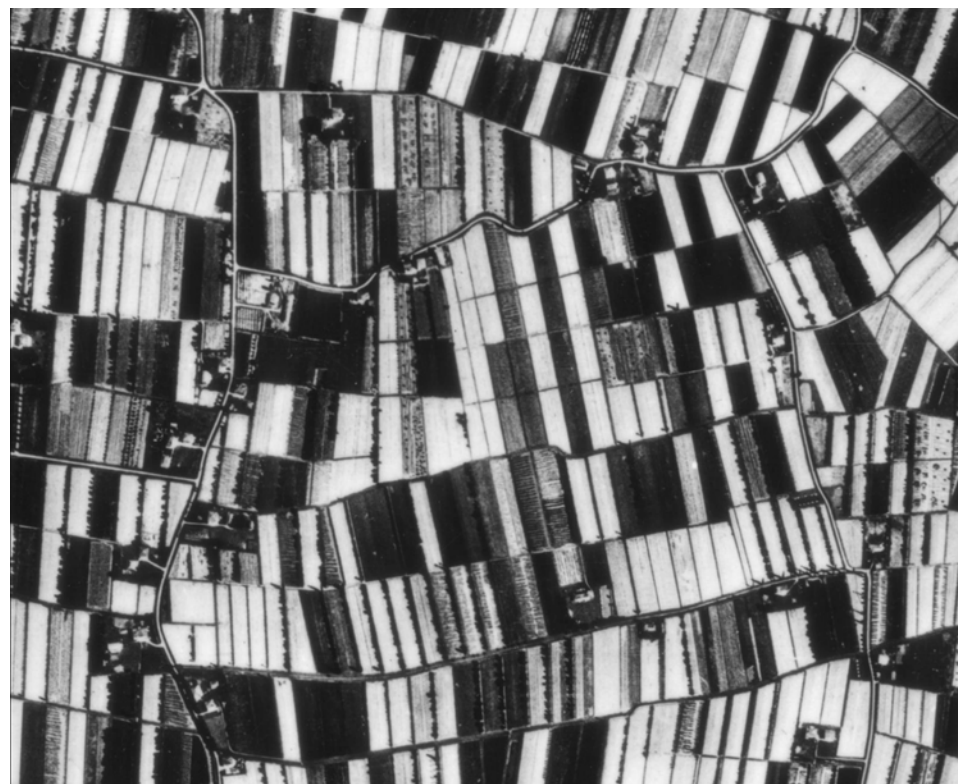
COMUNE DI CASTELLO D'ARGILE

VIA RONCHI

RIPRESE AEREE DELL'AREA: IGM 1934, IGM 1955



Volo IGM anno 1934



Volo IGM anno 1955

Le due riprese aeree, oltre ad evidenziare variazioni e persistenze nelle scelte colturali dell'area attorno alla strada, permettono di individuare, -per poi successivamente mettere a confronto con successivi analoghi rilievi- la presenza della viabilità storica primaria e podereale, delle corti rurali e degli spazi collegati, dei filari, delle piantate, dell'edificato di pregio. Tra questi la torre, la chiesa, il convento, quest'ultimo con relativo spazio di pertinenza coltivato ad orto e vigneto dei quali esiste ancora traccia.

COMUNE DI CASTELLO D'ARGILE

VIA RONCHI

RIPRESE AEREE DELL'AREA: ORTOSAT 2003

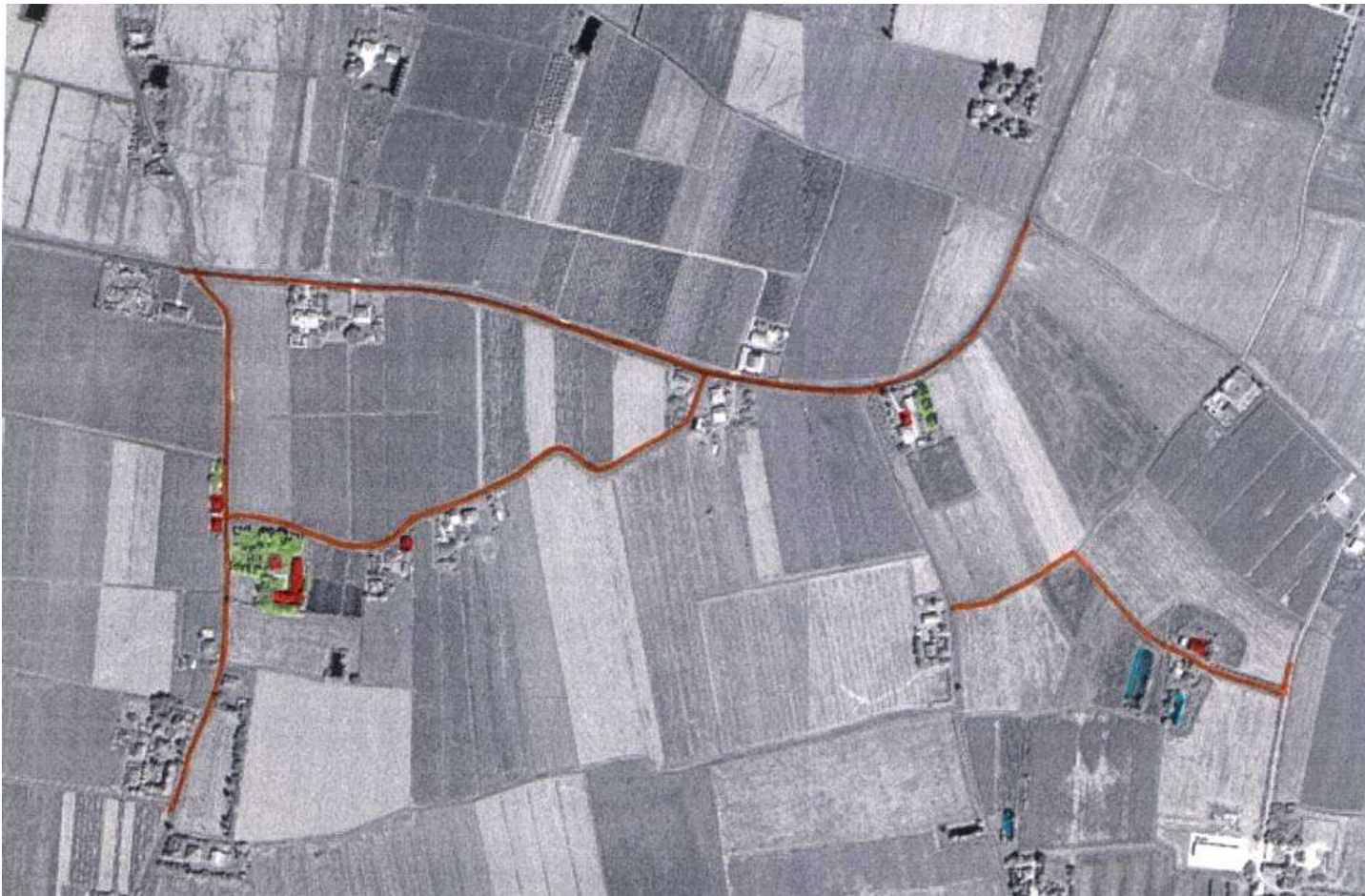


COMUNE DI CASTELLO D'ARGILE

VIA RONCHI

ELEMENTI DI RISORSA:

VIABILITA' STORICA - CHIESA - CONVENTO CON ORTO E VIGNA - EDIFICIO DI PREGIO - TORRE - CORTI RURALI - MACERI



Elementi individuati su ripresa Ortosat 2003

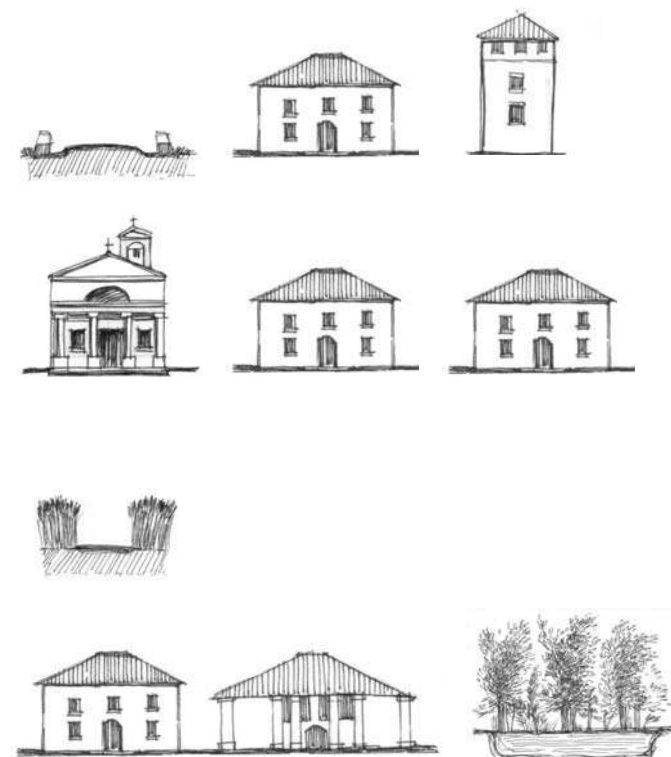
COMUNE DI CASTELLO D'ARGILE

VIA RONCHI

ELEMENTI DI RISORSA:

VIABILITA' STORICA - CHIESA - CONVENTO CON ORTO - EDIFICIO DI PREGIO - TORRE - CORTI RURALI

Combinazioni elementi di risorsa



COMUNE DI CASTELLO D'ARGILE

ESPRESSIONI DI PAESAGGIO

2

Punti di vista:

VIA RONCHI -





PUNTI DI VISTA ◀ PUNTI DI RIPRESA ◀

VIA RONCHI

- 1 ◀ Via Ronchi
- 2 ◀ Chiesa della Madonna dei Ronchi
- 3 ◀ Convento di San Francesco dei Ronchi, orto e vigna
- 4 ◀ Edificio di pregio
- 5 ◀ Torre



1-2-3-4-5 (alto/basso, sin./dx.)





1-2-3-4-5 ◀ VIA RONCHI

ELEMENTI DI RISORSA

- VIABILITA' STORICA -
- EDIFICIO DI CULTO -
- CONVENTO CON ORTO E VIGNA -
- EDIFICIO DI PREGIO -
- TORRE -



CARATTERISTICHE. L'antica strada dei Ronchi, è il momento di collegamento tra realtà architettoniche e storiche esemplari per la loro diversità. Permette infatti di accedere, lungo il suo breve tratto, ad un pregevole ed antico edificio di culto, ad un ex convento che conserva ancora spazi e coltivazioni ad esso pertinenti, ad un edificio dalla tipologia insolita nel territorio di pianura, -probabile antico ed attuale luogo di sosta- e ad una torre.

1 ◀ VIA RONCHI

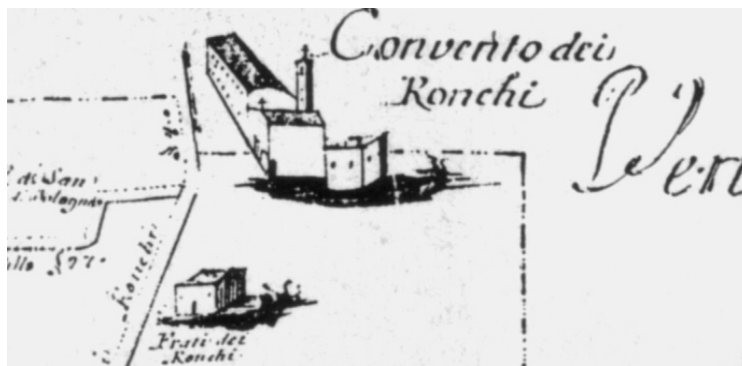


La Via Ronchi in: “Strade stradelli e sentieri pubblici di Argelato”; la strada oggi in prossimità della omonima chiesa; la strada, dopo la curva a destra della chiesa che raggiungerà l’edificio con l’osteria e poi la torre.

2 ◀ CHIESA DELLA MADONNA DEI RONCHI



3◀ CONVENTO DI SAN FRANCESCO DEI RONCHI



Il convento nella rappresentazione di Andrea Chiesa (1742) e nella carta delle “Strade, sentieri e stradelli pubblici di Argelato”

3◀ EDIFICIO DI PREGIO

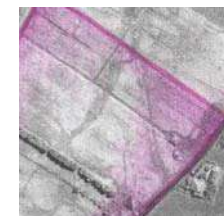
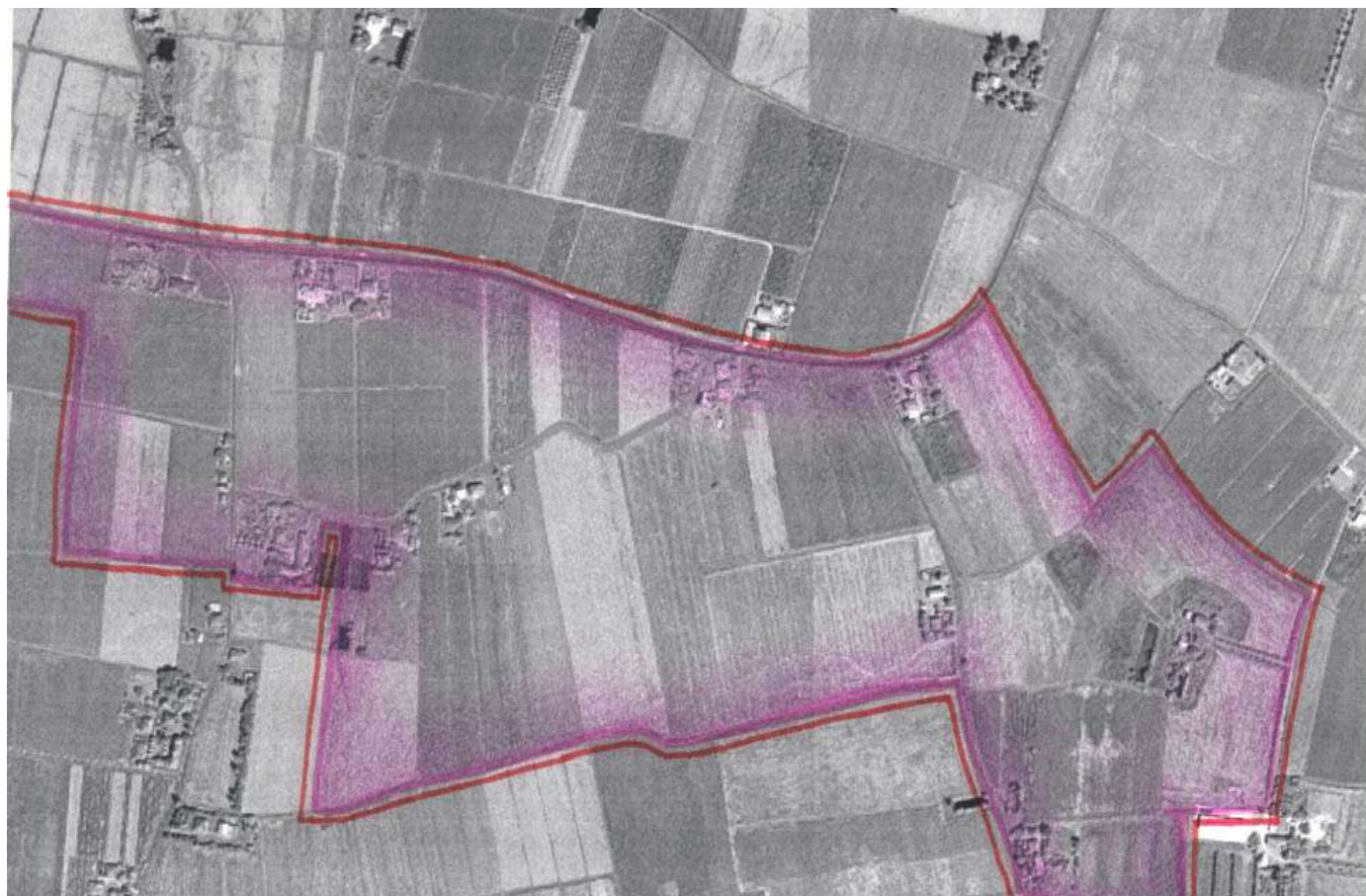


3◀ LA TORRE

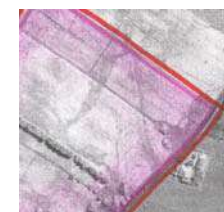


AREA DI INTERESSE E AREA DI TUTELA

VIA RONCHI -



Area di interesse
Insieme di
Elementi di risorsa



Area di tutela
dell'Area di interesse

Volo ORTOSAT 2003